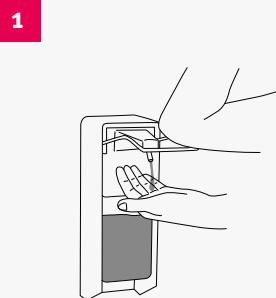
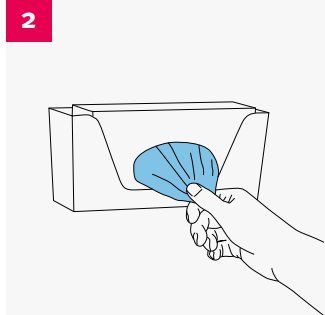


## Handschoenen aantrekken



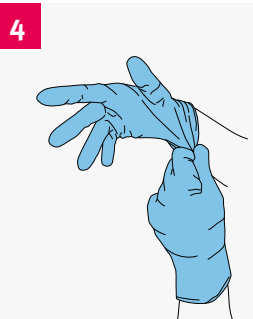
1 Bij uitvoering van een invasieve handeling: pas handhygiëne toe



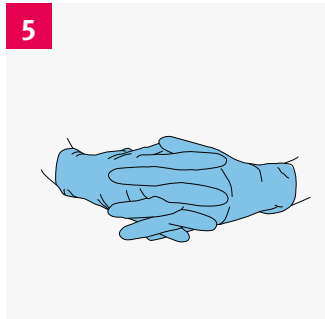
2 Pak een handschoen uit de dispenserdoos




3 Trek de handschoen aan. Trek de manchet goed over de pols



4 Doe hetzelfde aan de andere hand



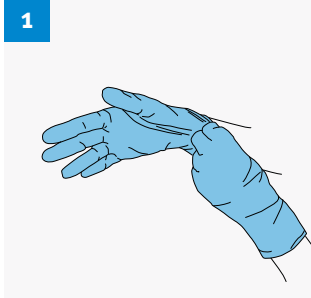
5 Controleer of de handschoenen goed passen

 **Tips voor duurzaam gebruik van handschoenen**

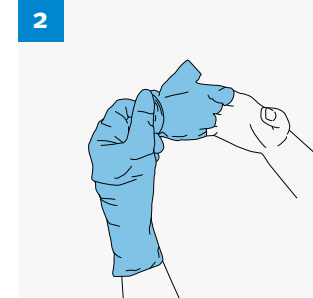
- Handschoenen vervangen handhygiëne niet en hebben een hogere milieu-impact.
- Gebruik steriele handschoenen alleen bij een indicatie voor steriel werken.
- Steriele handschoenen belasten het milieu meer dan niet-steriele.

- Gebruik niet-steriele handschoenen bij contact met niet-intacte huid, slijmvlies of lichaamsvloeistoffen.
- Voer altijd handhygiëne uit vóór en na patiëntcontact.

## Handschoenen uittrekken



1 Pak een plooi aan de buitenkant van de handschoen, niet te dicht bij de rand van de manchet



2 Trek de handschoen binnenste buiten over de vingers uit



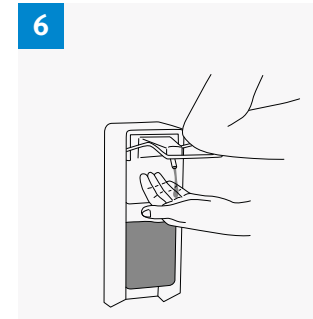
3 Pak de handschoen in de palm van de andere hand of werp deze in de afvalbak



4 Pak de andere handschoen bij de rand van de manchet en trek deze binnenste buiten om de eerste handschoen heen



5 Werp de handschoenen weg in de afvalbak



6 Pas handhygiëne toe